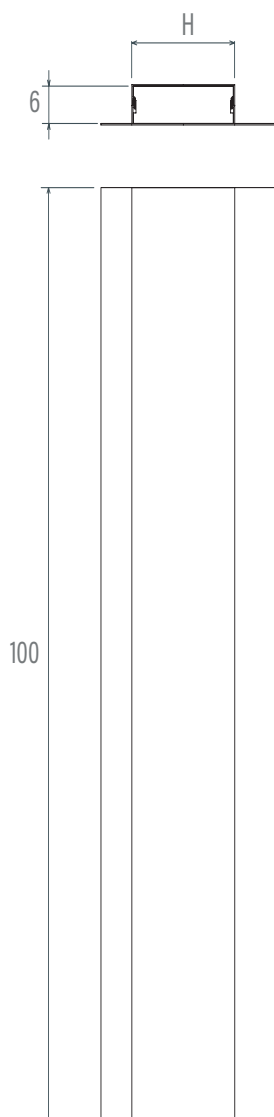


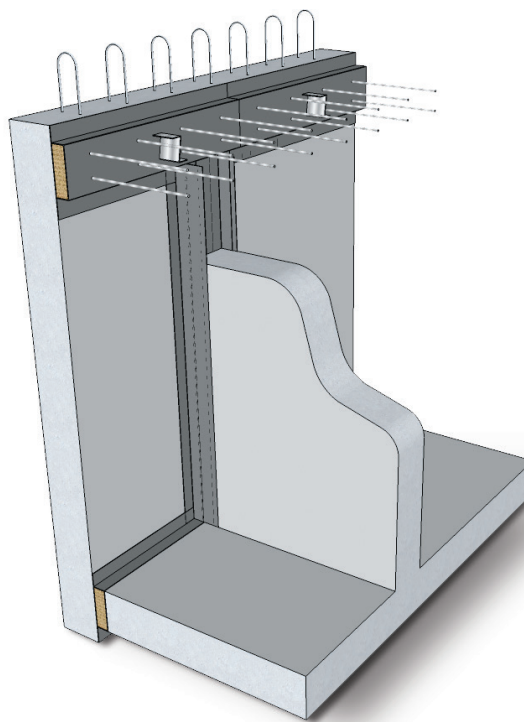
# SLABE RF

slabe / BOÎTIER ISOLANT



## FONCTION

Le boîtier isolant SLABE RF est utilisé en tant que rupteur de pont thermique des liaisons façade/refend pour des refends de 16, 18 et 20 cm d'épaisseur. Le boîtier isolant structurel Slabe d'1 ml est composé d'un boîtier PVC avec des ailettes et un isolant en laine de roche.



## MISE EN ŒUVRE

Dans le cas où les voiles de refend sont entièrement désolidarisés de la façade, les deux voiles seront considérés entièrement indépendants.

Les vérifications au vent et au séisme devront tenir compte de cette indépendance.

## CARACTÉRISTIQUES

		RF 16	RF 18	RF 20
<b>DIMENSIONS</b>				
Hauteur du boîtier	H (cm)	16	18	20
<b>COEFFICIENT DE TRANSMISSION LINÉIQUE</b>				
Refend intérieur	$\Psi$ (W/m.K)	0,10	0,11	0,12
<b>TENUE AU FEU</b>				
Comportement au Feu	Equivalent de classement*	EI 120	EI 120	EI 120
<b>ACOUSTIQUE</b>				
Isolément acoustique	Performances	Equivalent liaison béton-béton (Jusqu'à DnT,A (dB) $\geq$ 58)		

\*Le classement REI du boîtier isolant Slabe ne peut être revendiqué qu'à condition que les éléments de structure (mur/plancher) à l'interface desquels il est incorporé présentent eux même un classement REI 120.

