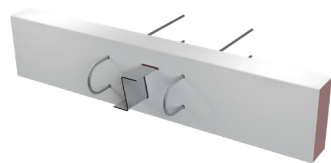


DONNÉES THERMIQUES

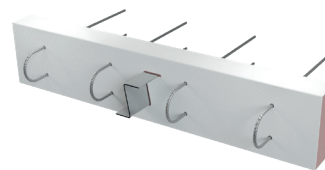
SOLUTION **Slabe 8** gamme Z



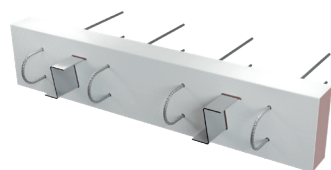
02 57 87 29 01
contact@cohb-industrie.com
www.cohb-industrie.com



Slabe 8
Modèle ZA



Slabe 8
Modèle Z



Slabe 8
Modèle ZZ



Slabe 8
Modèle ZR

Liaisons Thermiques			L8			L9			L10		
Modèle Slabe8			ZA	Z	ZZ	ZA	Z	ZZ	ZA	Z	ZZ
Portée de dalle ⁽¹⁾ (m)			5.5	7	9.5	5.5	7	9.5	5.5	7	9.5
EP. dalle (cm)	EP. voile (cm)	EP. Isolant doublage(cm)	Ψ (W/m.K)			Ψ (W/m.K)			Ψ (W/m.K)		
20 cm	16	8	0,14	0,16	0,20	0,13	0,16	0,21	0,14	0,16	0,22
		10	0,14	0,16	0,21	0,14	0,16	0,21	0,14	0,17	0,22
		12	0,14	0,16	0,21	0,14	0,16	0,21	0,15	0,17	0,22
		14	0,15	0,16	0,21	0,14	0,16	0,22	0,15	0,17	0,22
	18	8	0,14	0,16	0,20	0,13	0,15	0,21	0,14	0,16	0,21
		10	0,14	0,16	0,21	0,14	0,16	0,21	0,15	0,17	0,22
		12	0,14	0,16	0,21	0,14	0,16	0,21	0,15	0,17	0,22
		14	0,15	0,16	0,21	0,14	0,16	0,21	0,15	0,17	0,22
	20	8	0,14	0,15	0,20	0,13	0,15	0,21	0,14	0,16	0,21
		10	0,14	0,16	0,20	0,13	0,16	0,21	0,15	0,16	0,22
		12	0,14	0,16	0,21	0,14	0,16	0,21	0,15	0,17	0,22
		14	0,15	0,16	0,21	0,14	0,16	0,21	0,15	0,17	0,22
21 cm	16	8	0,14	0,16	0,21	0,14	0,16	0,21	0,14	0,17	0,22
		10	0,15	0,17	0,21	0,14	0,16	0,22	0,15	0,18	0,23
		12	0,15	0,17	0,21	0,14	0,16	0,22	0,16	0,18	0,23
		14	0,15	0,17	0,21	0,14	0,17	0,22	0,16	0,18	0,23
	18	8	0,14	0,16	0,21	0,14	0,16	0,21	0,15	0,17	0,22
		10	0,15	0,17	0,21	0,14	0,16	0,21	0,15	0,18	0,23
		12	0,15	0,17	0,21	0,14	0,16	0,22	0,16	0,18	0,23
		14	0,15	0,17	0,21	0,14	0,16	0,22	0,16	0,18	0,23
	20	8	0,14	0,16	0,21	0,14	0,16	0,21	0,15	0,17	0,22
		10	0,15	0,17	0,21	0,14	0,16	0,21	0,15	0,17	0,22
		12	0,15	0,17	0,21	0,14	0,16	0,21	0,16	0,17	0,22
		14	0,15	0,17	0,21	0,14	0,16	0,22	0,16	0,17	0,22
22 cm	16	8	0,14	0,16	0,21	0,14	0,16	0,22	0,15	0,17	0,23
		10	0,15	0,17	0,21	0,14	0,16	0,22	0,16	0,18	0,23
		12	0,15	0,17	0,21	0,14	0,16	0,22	0,16	0,18	0,23
		14	0,15	0,17	0,21	0,15	0,17	0,22	0,15	0,18	0,23
	18	8	0,14	0,16	0,21	0,14	0,16	0,22	0,15	0,17	0,23
		10	0,15	0,17	0,21	0,15	0,16	0,22	0,16	0,18	0,23
		12	0,15	0,17	0,21	0,15	0,16	0,22	0,16	0,18	0,23
		14	0,15	0,17	0,21	0,15	0,17	0,22	0,16	0,18	0,23
	20	8	0,14	0,16	0,21	0,14	0,16	0,21	0,15	0,17	0,22
		10	0,15	0,17	0,21	0,15	0,16	0,21	0,16	0,18	0,22
		12	0,15	0,17	0,21	0,15	0,16	0,22	0,16	0,18	0,22
		14	0,15	0,17	0,21	0,15	0,17	0,22	0,16	0,18	0,22

(1) Valeurs données à titre indicatif

Les renseignements contenus dans ce document sont donnés à titre indicatif. Ce document ne peut en aucun cas se substituer aux plans d'exécution réalisés par le bureau d'études de COHB Industrie. La responsabilité de COHB Industrie ne peut être engagée en cas d'utilisation non conforme ou inadaptée de ses produits

Liaisons Thermiques			L8			L9			L10		
Modèle Slabe8			ZA	Z	ZZ	ZA	Z	ZZ	ZA	Z	ZZ
Portée de dalle ⁽¹⁾ (m)			5.5	7	9.5	5.5	7	9.5	5.5	7	9.5
EP. dalle (cm)	EP. voile (cm)	EP. isolant doublage(cm)	Ψ (W/m.K)			Ψ (W/m.K)			Ψ (W/m.K)		
23 cm	16	8	0,14	0,16	0,21	0,14	0,16	0,22	0,15	0,17	0,22
		10	0,15	0,16	0,21	0,14	0,16	0,22	0,15	0,18	0,23
		12	0,15	0,17	0,21	0,15	0,17	0,22	0,16	0,18	0,23
		14	0,15	0,17	0,22	0,15	0,17	0,22	0,16	0,18	0,23
	18	8	0,14	0,16	0,21	0,14	0,16	0,22	0,15	0,17	0,22
		10	0,15	0,16	0,21	0,14	0,16	0,22	0,15	0,18	0,22
		12	0,15	0,17	0,21	0,15	0,17	0,22	0,16	0,18	0,22
		14	0,15	0,17	0,22	0,15	0,17	0,22	0,16	0,18	0,23
	20	8	0,14	0,16	0,21	0,14	0,16	0,22	0,15	0,17	0,22
		10	0,15	0,16	0,21	0,14	0,16	0,22	0,15	0,17	0,22
		12	0,15	0,17	0,21	0,14	0,17	0,22	0,16	0,17	0,22
		14	0,15	0,17	0,21	0,15	0,17	0,22	0,16	0,17	0,22

24 cm	16	8	0,15	0,17	0,21	0,14	0,17	0,22	0,15	0,17	0,23
		10	0,15	0,17	0,22	0,15	0,17	0,22	0,16	0,18	0,23
		12	0,15	0,17	0,22	0,15	0,17	0,22	0,16	0,18	0,23
		14	0,16	0,18	0,22	0,15	0,17	0,23	0,16	0,18	0,23
	18	8	0,15	0,17	0,21	0,14	0,16	0,22	0,15	0,17	0,23
		10	0,15	0,17	0,22	0,15	0,17	0,22	0,16	0,18	0,23
		12	0,15	0,17	0,22	0,15	0,17	0,22	0,16	0,18	0,23
		14	0,16	0,18	0,22	0,15	0,20	0,23	0,16	0,18	0,23
	20	8	0,15	0,16	0,21	0,14	0,16	0,22	0,15	0,17	0,22
		10	0,15	0,17	0,21	0,15	0,17	0,22	0,16	0,18	0,23
		12	0,15	0,17	0,22	0,15	0,17	0,22	0,16	0,18	0,23
		14	0,16	0,17	0,22	0,15	0,17	0,22	0,16	0,18	0,23

25 cm	16	8	0,15	0,17	0,21	0,15	0,17	0,22	0,15	0,17	0,23
		10	0,15	0,17	0,22	0,15	0,17	0,23	0,16	0,18	0,23
		12	0,15	0,17	0,22	0,15	0,17	0,23	0,16	0,18	0,23
		14	0,16	0,18	0,22	0,15	0,18	0,23	0,16	0,18	0,23
	18	8	0,15	0,17	0,21	0,15	0,20	0,22	0,15	0,17	0,23
		10	0,15	0,17	0,22	0,15	0,20	0,22	0,16	0,18	0,23
		12	0,15	0,17	0,22	0,15	0,20	0,23	0,16	0,18	0,23
		14	0,16	0,18	0,22	0,15	0,20	0,23	0,16	0,18	0,23
	20	8	0,15	0,16	0,21	0,15	0,17	0,22	0,15	0,17	0,22
		10	0,15	0,17	0,21	0,15	0,17	0,22	0,16	0,18	0,23
		12	0,15	0,17	0,22	0,15	0,17	0,22	0,16	0,18	0,23
		14	0,16	0,17	0,22	0,15	0,17	0,23	0,16	0,18	0,23

Liaisons Thermiques			Refends
Modèle Slabe8[®]			ZR
EP. refend (cm)	EP. voile (cm)	EP. isolant doublage(cm)	Ψ (W/m.K)
16 cm	16	8	0,05
		10	0,05
		12	0,06
		14	0,06
	18	8	0,05
		10	0,05
		12	0,06
		14	0,06
	20	8	0,05
		10	0,05
		12	0,06
		14	0,06

Liaisons Thermiques			Refends
Modèle Slabe8[®]			ZR
EP. refend (cm)	EP. voile (cm)	EP. isolant doublage(cm)	Ψ (W/m.K)
18 cm	16	8	0,06
		10	0,06
		12	0,07
		14	0,07
	18	8	0,06
		10	0,06
		12	0,07
		14	0,07
	20	8	0,06
		10	0,06
		12	0,06
		14	0,06

Liaisons Thermiques			Refends
Modèle Slabe8[®]			ZR
EP. refend (cm)	EP. voile (cm)	EP. isolant doublage(cm)	Ψ (W/m.K)
20 cm	16	8	0,06
		10	0,06
		12	0,07
		14	0,07
	18	8	0,06
		10	0,06
		12	0,07
		14	0,07
	20	8	0,06
		10	0,06
		12	0,06
		14	0,06

Les valeurs des coefficients Ψ sont valables dans les limites de validité définies ci-dessous :

- Conductivité thermique de l'isolation de façade comprise entre **0,03 et 0,04 W.m⁻¹.K⁻¹**
- Résistance thermique de l'isolant en sous face du plancher bas **≤ 5,16 m².K/W**
- Résistance thermique de l'isolant au dessus du plancher haut **≤ 9,09 m².K/W**
- Conductivité thermique du béton = **2 W.m⁻¹.K⁻¹** (Règles Th-Bât incluses dans la RE2020)

(1) Valeurs données à titre indicatif

Les renseignements contenus dans ce document sont donnés à titre indicatif. Ce document ne peut en aucun cas se substituer aux plans d'exécution réalisés par le bureau d'études de COHB Industrie. La responsabilité de COHB Industrie ne peut être engagée en cas d'utilisation non conforme ou inadaptée de ses produits

COHB Industrie a la capacité d'ajuster les valeurs de PSI pour le Slabe 8[®] en fonction des conditions de chaque projet par simulation thermique sous Trisco.

