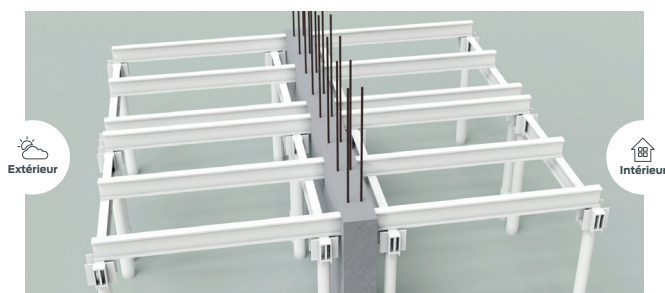


Mise en œuvre

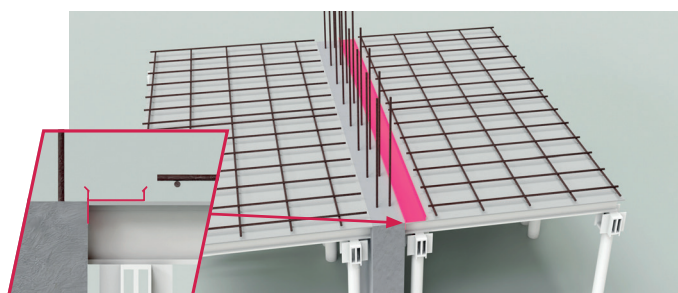
Slabe Balcon

Coulé sur place

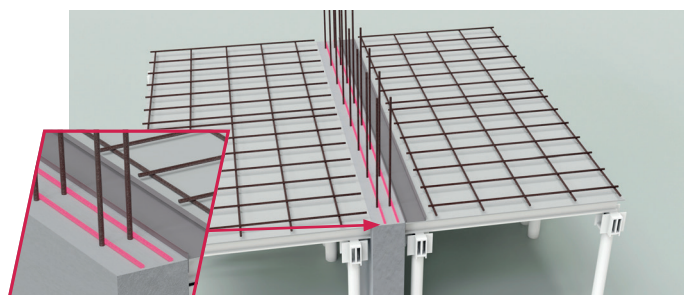
1 Coulage du voile et coffrage des dalles.



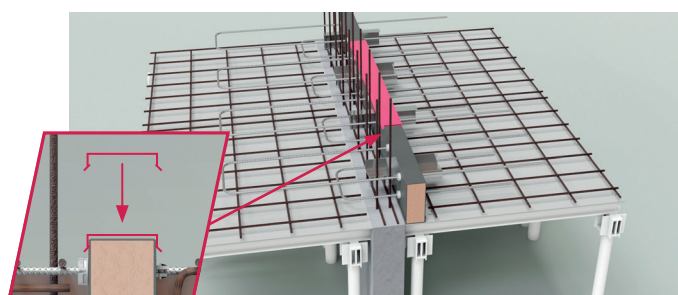
2 Pose des nappes de treillis inférieures. Installation du capot h.



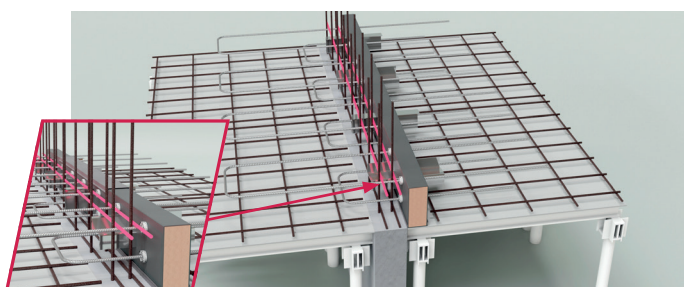
3 Pose de 2 filants HA10 en tête de voile



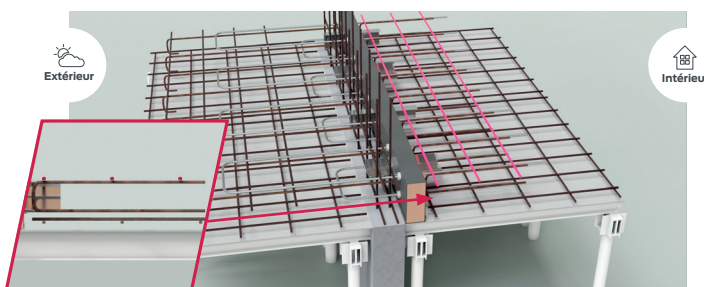
4 Installation du Slabe. Installation du capot u (En option)



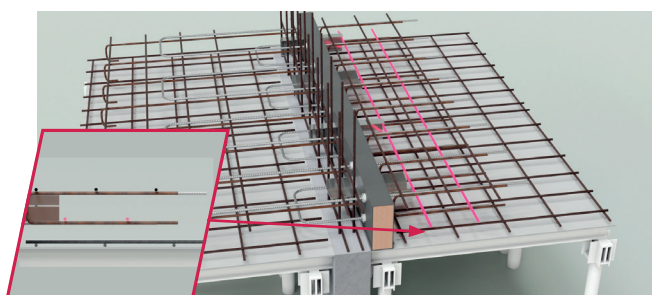
5 Pose de 2 filants HA8 en tête de voile. (2HA10 en zone sismique)



6 Fermeture de dalle (selon BE) et pose du chapeau (ST20 mini ou 3 HA8). Ferrillage de balcon (selon BE).



7 Pose de 2 filants HA10 en nappe inférieure.



8 Coulage de la dalle de balcon et de la tête de voile, puis coulage de la dalle de plancher.

